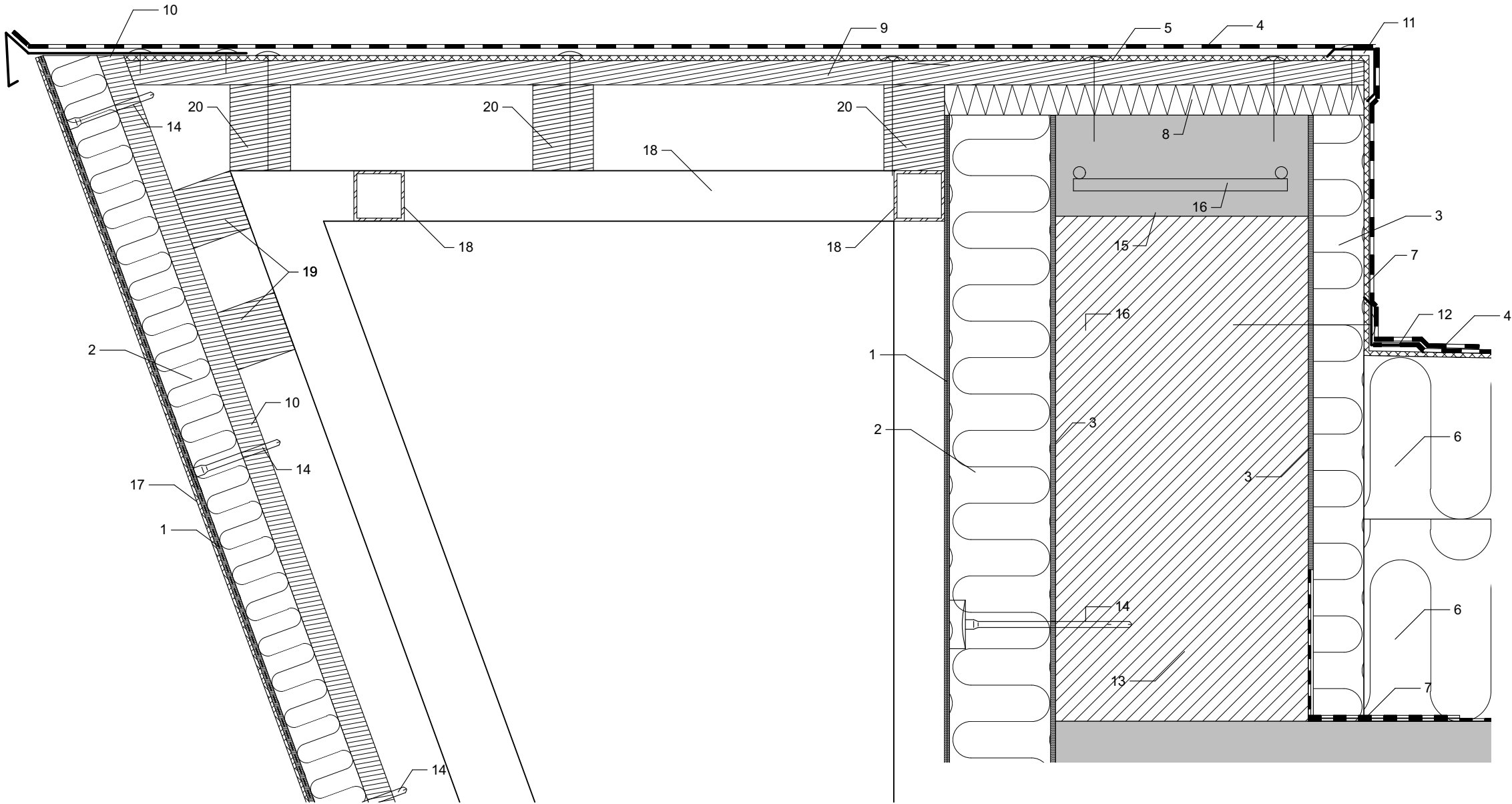


DETAIL D01c
1:5



LEGENDA:

- 1 - LEPÍCÍ STÉRKA VYZTUŽENÁ SKLOTEXTILNÍ SÍŤOVINOU
- 2 - TEPELNÁ IZOLACE Z POLYSTYRENU EPS 70 F
- 3 - LEPÍCÍ STÉRKOVÝ TMEL
- 4 - STŘEŠNÍ HYDROIZOLAČNÍ mPVC FÓLIE
- 5 - SEPARAČNÍ VRSTVA - GEOTEXTÍLIE 500g/m3
- 6 - TEPELNÁ IZOLACE Z POLYSTYRENU EPS 150
- 7 - PÁS Z SBS MODIFIKOVANÉHO ASFALTU
- 8 - TEPELNÁ IZOLACE XPS tl. 30mm
- 9 - OSB DESKA tl. 24mm
- 10 - ZÁVĚTRNÁ LIŠTA Z POPLASTOVANÉHO PLECHU RAL 7035
 - součást kompletizované dodávky střešního pláště
- 11 - ROHOVÁ LIŠTA Z POPLASTOVANÉHO PLECHU
 - součást kompletizované dodávky střešního pláště
- 12 - KOUTOVÁ LIŠTA Z POPLASTOVANÉHO PLECHU
 - součást kompletizované dodávky střešního pláště
- 13 - NOSNÉ ZDIVO Z BROUŠENÝCH TVÁRNIC
- 14 - TALÍŘOVÁ HMOŽDINKA SE ZÁTKOU Z EPS
- 15 - ŽELEZOBETONOVÝ VĚNEC
- 16 - OCELOVÁ SVAŘOVANÁ SÍŤ 6.100/6.100
- 17 - TENKOVVRSTVÁ PROBARVENÁ SILIKONOVÁ OMÍTKA
- 18 - OCELOVÝ RÁM
 - podrobně viz samostatná část D1-01-2 Stavebně konstrukční část
- 19 - DŘEVĚNÝ HRANOL 50x50 mm
- 20 - DŘEVĚNÝ HRANOL 50x85 mm

0,000 = ÚROVEŇ ČISTÉ PODLAHY 1.NP = 461,50 m n.m. BpV

Název stavby:						
VÝSTAVBA NOVÉ VÝJEZDOVÉ ZÁKLADNY ZZS PAK VE SVITAVÁCH						
Místo stavby:						
k.ú. Svitavy - předměstí, lokalita Nad Lomem, p.č. 1693/1						
Objednatel:						
Zdravotnická záchranná služba Pardubického kraje, Průmyslová 450, 530 03 Pardubice						
Generální projektant:			<div><div></div><div>APOLLO CZ s.r.o. Tyršova 155, 572 01 Polička + 420 461 722 204 apoloc@apolocz.cz www.apolocz.cz</div></div>		Autorizační razítko:	
Autor návrhu:						
HIP:						
Projektant:						
Zodp. projektant:						
Kraj:		Pardubický	Formát	2 A4	Číslo zakázky:	P2221
Stav. úřad:		Svitavy	Revize:	00	Datum	03/2023
Stupeň PD:						
DOKUMENTACE PRO PROVEDENÍ STAVBY						
Objekt:						
D1-01 VÝJEZDOVÁ ZÁKLADNA						
Část:						
D1-01-1 ARCHITEKTONICKO STAVEBNÍ ŘEŠENÍ						
Obsah přílohy:						
DETAIL D01c - ATIKA						
Označení přílohy:						Číslo paré:
D1-01-1.17						
Měřítko:						
1:5						